



PHÒNG BỆNH THƯỜNG GẶP MÙA TỤY TRƯỜNG

Các bệnh lý thường gặp mùa tựu trường

- Bệnh sởi
- Tay chân miệng
- Bệnh lây truyền qua đường hô hấp
- Ho gà
- Sốt xuất huyết

Đưa trẻ đến cơ sở y tế khi có các dấu hiệu

- Sốt cao khó giảm
- Mệt mỏi nhiều, ăn uống kém
- Phát ban, mụn nước trên da
- Ngủ hay giật mình, run tay chân
- Ho, khó thở
- Nôn ói và tiêu chảy



SỐT CAO



MỆT MỎI



KHÓ THỞ



HO



TIÊU CHẢY




PHÁT BAN

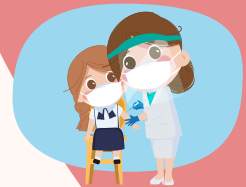
6 BIỆN PHÁP PHÒNG BỆNH THƯỜNG GẶP MÙA TỤY TRƯỜNG


1 Thực hiện tốt vệ sinh môi trường trường học, lớp học sạch sẽ, vệ sinh tại hộ gia đình; thường xuyên lau sạch các bề mặt, vật dụng tiếp xúc hằng ngày như đồ chơi, dụng cụ học tập, tay nắm cửa, tay vịn cầu thang, mặt bàn/ghế, sàn nhà bằng xà phòng hoặc các chất tẩy rửa thông thường.



2  Đảm bảo vệ sinh cá nhân, thường xuyên rửa tay đúng cách với xà phòng và nước sạch, nhất là trước khi ăn và sau khi đi vệ sinh.

3 Đưa trẻ đi tiêm chủng đầy đủ và đúng lịch (đối với các bệnh có vắc xin như: sởi, Rubella, ho gà, thủy đậu, cúm,...).



4  Đảm bảo an toàn vệ sinh thực phẩm, ăn chín, uống chín. Ăn uống đầy đủ, cân đối các chất dinh dưỡng, ăn nhiều hoa quả; duy trì vận động, thể dục thể thao thường xuyên, đúng cách nhằm giúp cơ thể tăng cường sức đề kháng.

5 Phòng ngừa muỗi đốt ở lớp và tại nhà bằng cách mặc quần áo dài tay, ngủ màn, sử dụng bình xịt muỗi, kem xua muỗi xuất xứ tự nhiên, an toàn cho trẻ, dọn dẹp các vật chứa nước không dùng đến, diệt lăng quăng thường xuyên...



6 Hạn chế tiếp xúc với người khác khi có các dấu hiệu nghi ngờ mắc bệnh truyền nhiễm. Chủ động thường xuyên theo dõi sức khỏe của trẻ để kịp thời phát hiện và đưa ngay đến các cơ sở y tế để được tư vấn, khám và điều trị kịp thời.

