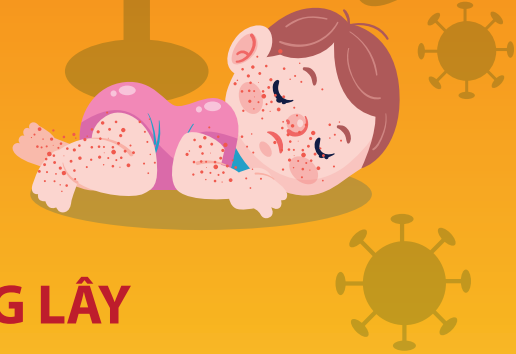


BẢO VỆ TRẺ

TRƯỚC BỆNH

SỞI

Sởi là bệnh truyền nhiễm cấp tính do vi rút sởi gây ra. Bệnh chủ yếu gặp ở trẻ em **dưới 5 tuổi**. Bệnh nguy hiểm vì khả năng **lây nhiễm cao, có thể gây dịch**. Nếu không được chăm sóc đúng cách dễ dẫn đến biến chứng nguy hiểm thậm chí tử vong.



DẤU HIỆU

Sốt, mắt đỏ kèm nhèm, **sưng nề mi mắt, chảy nước mắt nước mũi, ho.**

Phát ban ở sau tai lan đến mặt xuống cổ, ngực, lưng, tay, chân (ban màu hồng, hơi nổi gờ trên mặt da, xen kẽ các khoảng da lành). Giai đoạn lui bệnh, ban nhạt màu dần để lại vết thâm “vằn da hổ” và biến mất theo thứ tự như khi xuất hiện.

ĐƯỜNG LÂY

Trực tiếp qua **dịch tiết hô hấp** của người bệnh như ho, hắt hơi, nước bọt, ... 4 ngày trước khi nổi ban và 4 ngày sau nổi ban.

Có thể **gây bệnh 100% ở người chưa có miễn dịch**. Bệnh lây truyền mạnh trong những tập thể chưa có miễn dịch (nhà trẻ, trường mẫu giáo, ...).



PHÒNG BỆNH

1 Vaccin sởi

Cho trẻ **đủ 9 tháng tuổi** tiêm mũi 1 và nhắc lại mũi 2 vào lúc **18 tháng tuổi**.

2 Biện pháp khác

Hạn chế tiếp xúc gần người bệnh, đeo khẩu trang, rửa tay, giữ vệ sinh da, mắt, mũi họng, ...

